

# 1 法人の概要

## (1) 設置する学校・学部・学科・定員・現員等(平成22年5月1日現在)

法人 の 名称	学校法人野又学園	事務所 の 所在地	函館市高丘町51番1号						
			学校名	学部・学科等名	開設年度	入学定員 (人)	入学者数 (人)	収容定員 (人)	収容現員 (人)
既 設 の 校 内 容	函館大学	商学部	商学科	昭和40年度	150	87	600	470	
			英語国際ビジネス学科	平成17年度	0	0	150	73	平成22年度募集停止
	函館短期大学	食物栄養学科		昭和28年度	120	107	240	217	
			保育学科	平成21年度	100	61	200	92	
	函館看護専門学校	専門課程	看護科	平成元年度	50	50	150	140	
	函館歯科衛生士専門学校	専門課程	歯科衛生士科	平成22年度	40	18	40	18	3年制
			歯科衛生士科	平成22年度	50	0	50	33	2年制 ※
	函館短期大学付設調理師専門学校	専門課程	調理師科	昭和45年度	80	68	80	68	昼間部
			調理師科	昭和43年度	80	36	120	66	夜間部
			製菓衛生師科	平成元年度	60	49	60	49	
	函館大学付属有斗高等学校	全日制課程	普通科	昭和32年度	283	212	867	626	
	函館大学付属柏稜高等学校	全日制課程	普通科	平成5年度	163	99	503	346	
			商業科	昭和32年度	70	49	214	129	
	函館短期大学付属幼稚園			昭和41年度	—	30	170	112	

※ 函館歯科衛生士専門学校 歯科衛生士科 2年制課程は、函館医療保育専門学校歯科衛生士科（昭和55年度開設）を移管。  
また2年制課程は、平成22年度募集停止。（歯科衛生士学校養成所指定規則の法令改正による3年制課程への移行の為）

## (2) 法人等の沿革 (平成23年3月31日現在)

昭和13年	9月	函館計理学校(各種学校1年制設置認可)
〃	15年 1月	函館高等計理学校(乙種2年制実業学校)
〃	16年10月	財団法人道南学院設立され、函館高等計理学校は甲種3年実業学校に昇格
〃	23年 3月	学制改革により函館有斗高等学校と改称
〃	23年 6月	財団法人野又学園と改称
〃	26年 1月	学校法人野又学園と組織変更認可
〃	28年 1月	函館商科短期大学設立認可
〃	30年 9月	函館保育専門学院設置認可
〃	30年 9月	函館栄養専門学校設置認可
〃	32年 3月	函館有斗高等学校女子商業部設置
〃	33年12月	函館有斗高等学校女子商業部は函館女子商業高等学校として独立開校認可
〃	37年 3月	函館商科短期大学第二部増設認可
〃	37年 4月	函館有斗高等学校に工業化学科設置認可
〃	40年 1月	函館大学商学部設置認可
〃	41年 3月	函館短期大学付属幼稚園設置認可
〃	41年 3月	函館短期大学商科第一部・第二部廃止認可
〃	45年 4月	函館短期大学付設調理師学校(各種学校)設置認可
〃	54年 3月	函館保育専門学院(専修学校)専門課程認可
〃	54年 3月	函館短期大学付設調理師学校(専修学校)高等課程認可
〃	55年 2月	函館保育専門学院歯科衛生士科増設認可
〃	55年 3月	函館有斗高等学校工業化学科廃止認可
〃	62年12月	函館短期大学付設調理師学校(専修学校)専門課程認可
〃	63年 4月	函館有斗高等学校を函館大学付属有斗高等学校と改称
〃	63年 4月	函館女子商業高等学校を函館大学付属女子商業高等学校と改称
〃	63年 4月	函館保育専門学院を函館医療保育専門学校と改称
〃	63年 4月	函館短期大学付設調理師学校を函館短期大学付設調理師専門学校と改称
平成	元年 2月	函館医療保育専門学校看護婦科増設認可
〃	元年 3月	函館短期大学付設調理師専門学校製菓衛生師科増設認可
〃	2年 1月	函館ソフトウェア専門学校(専修学校)専門課程設置認可
〃	2年 4月	函館大学付属女子商業高等学校を函館大学付属女子高等学校と改称
〃	3年 4月	函館ソフトウェア専門学校コンピュータ経理科を情報ビジネス科と改称
〃	4年12月	函館大学付属女子高等学校普通科増設認可
〃	6年 4月	函館ソフトウェア専門学校経営管理科・ホテル観光科増設認可
〃	7年 3月	函館ソフトウェア専門学校情報ビジネス科廃止認可
〃	8年 4月	函館ソフトウェア専門学校を函館ビジネスアカデミー専門学校と改称
〃	9年 4月	函館大学付属女子高等学校に男女共学制導入し、函館大学付属柏稜高等学校と改称
〃	11年 4月	函館ビジネスアカデミー専門学校OAビジネス科増設認可
〃	11年 4月	函館医療保育専門学校看護婦科を看護科に改称し、保育科、看護科を男女共学制導入
〃	12年 4月	函館ビジネスアカデミー専門学校経営管理科廃止認可
〃	12年 9月	学校法人杉原学園(日本ビジネス総合専門学校<専修学校>専門課程)を吸収合併認可
〃	13年 4月	日本ビジネス総合専門学校医薬短期学科をトータルビューティ学科に改称
〃	14年 8月	財団法人函館自動車学園の解散に伴う函館自動車学校の野又学園への移管認可
〃	14年12月	函館短期大学付設調理師専門学校衛生高等課程廃止認可
〃	15年 4月	函館ビジネスアカデミー専門学校情報技術科廃止認可
〃	15年 4月	日本ビジネス総合専門学校経理情報学科廃止認可、国際貿易学科を通関士学科に改称
〃	16年 4月	函館ビジネスアカデミー専門学校ホテル観光科をホテル・トラベル科に改称
〃	16年11月	函館大学商学部に英語国際ビジネス学科増設認可
〃	17年 9月	函館大学付属有斗高等学校商業科廃止認可
〃	18年 3月	函館短期大学第三者評価「適格」認定証受理(短期大学基準協会)
〃	18年 4月	日本ビジネス総合専門学校観光学科廃止認可
〃	19年 3月	函館大学第三者評価「適格」認定証受理(日本高等教育評価機構)
〃	20年10月	函館短期大学に保育学科設置認可
〃	22年 1月	函館歯科衛生士専門学校設置認可
〃	22年 4月	函館医療保育専門学校を函館看護専門学校に改称
〃	22年11月	函館ビジネスアカデミー専門学校及び日本ビジネス総合専門学校の廃止認可

(3) 役員等

① 役員 (平成23年3月31日現在)

	氏名	親族関係 私学法第38条第4項	常勤・非常勤 の別	寄付行為の選任条項 (選任区分)
学園長・理事長・理事	野又 肇	理事・野又淳司の父	常勤	第24条 第6条第2項 第7条第1項第3号 (法人功労)
理事 (常務理事)	野又 淳司	理事・野又 肇の子	常勤	第7条第1項第3号 (法人功労)
理事	溝田 春夫		常勤	第7条第1項第1号 (学校の長)
理事	石崎 福邦		非常勤	第7条第1項第2号 (評議員の互選)
理事	上平 幸好		常勤	第7条第1項第2号 (評議員の互選)
理事	下野 茂		常勤	第7条第1項第2号 (評議員の互選)
理事	宮岡 秀昌		常勤	第7条第1項第2号 (評議員の互選)
理事	山崎 文雄		非常勤	第7条第1項第3号 (学識経験者)
理事	山那 順一		非常勤	第7条第1項第3号 (学識経験者)
監事	本多 栄司		非常勤	第8条第1項 (理事会)
監事	奥野 秀雄		非常勤	第8条第1項 (理事会)

(備考)

1. 理事数 ① 定数 7～9人 ② 現数 9人  
 2. 監事数 ① 定数 2人 ② 現員 2人

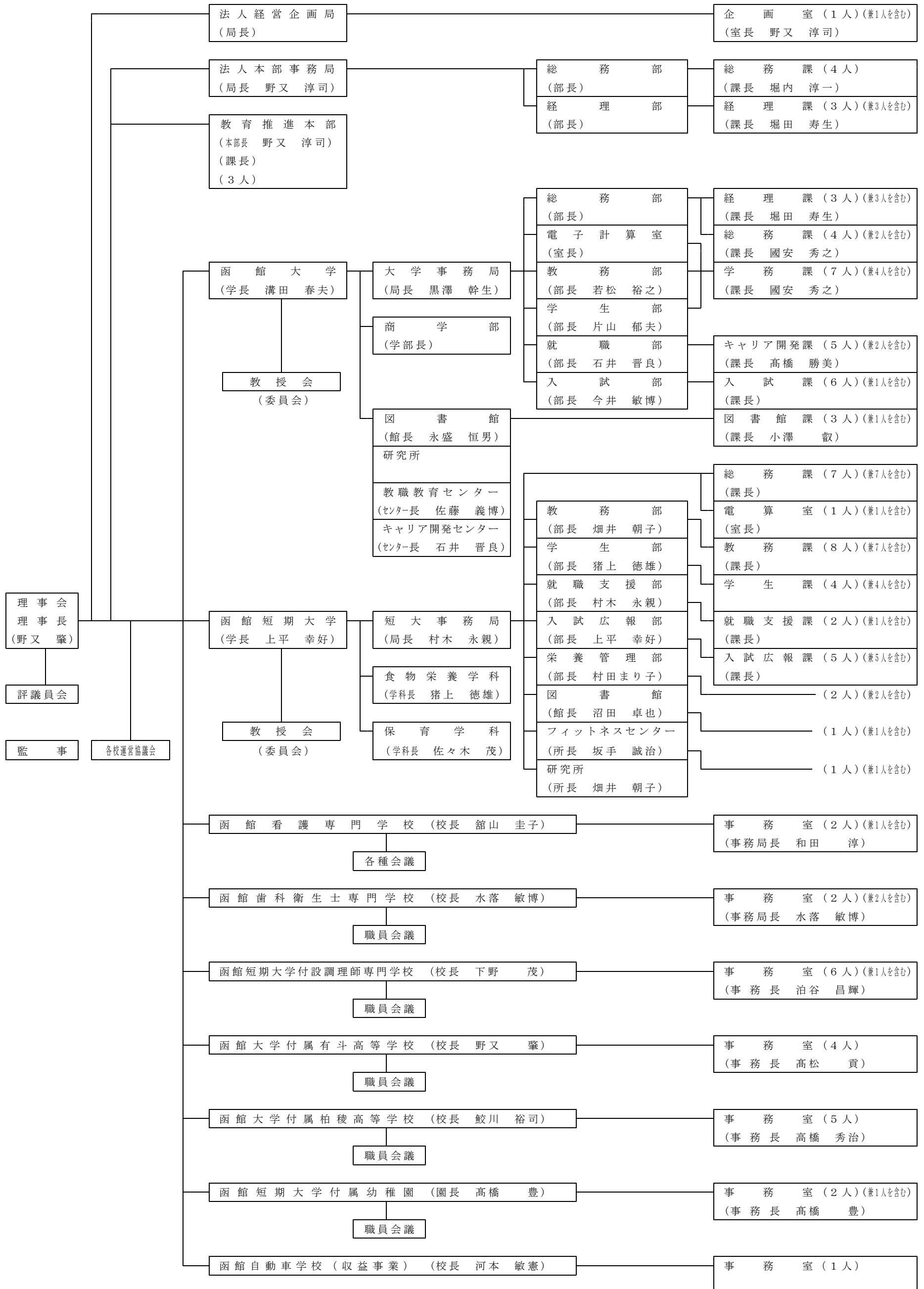
② 評議員 (平成23年3月31日現在)

氏名	常勤・非常勤の別	寄付行為の選任条項 (選任区分)
※ 溝田 春夫	常勤	第22条第1項第1号 (法人職員)
※ 上平 幸好	常勤	第22条第1項第1号 (法人職員)
舘山 圭子	常勤	第22条第1項第1号 (法人職員)
水落 敏博	常勤	第22条第1項第1号 (法人職員)
※ 宮岡 秀昌	常勤	第22条第1項第1号 (法人職員)
鮫川 裕司	常勤	第22条第1項第1号 (法人職員)
河本 敏憲	常勤	第22条第1項第1号 (法人職員)
飛山 慶藏	非常勤	第22条第1項第2号 (卒業生)
渡邊 兼一	非常勤	第22条第1項第2号 (卒業生)
国立 金助	非常勤	第22条第1項第2号 (卒業生)
※ 下野 茂	常勤	第22条第1項第2号 (卒業生)
松田 紀昭	非常勤	第22条第1項第2号 (卒業生)
※ 野又 肇	常勤	第22条第1項第3号 (法人功労)
※ 野又 淳司	常勤	第22条第1項第3号 (法人功労)
※ 石崎 福邦	非常勤	第22条第1項第3号 (学識経験者)
※ 山崎 文雄	非常勤	第22条第1項第3号 (学識経験者)
田中 修司	非常勤	第22条第1項第3号 (学識経験者)
※ 山那 順一	非常勤	第22条第1項第3号 (学識経験者)
山内 皓平	非常勤	第22条第1項第3号 (学識経験者)

(備考)

1. ※印は理事兼任者 (9人)  
 2. 評議員数 ① 定数 15～19人  
 ② 現員 19人

(4) 法人の事務組織 (平成22年5月1日現在)



## (5) 教職員数 (平成22年5月1日現在)

学 校 名	専任教職員数				計	兼任教職員数				計	合計
	専任教員数		専任職員数			兼任教員数		兼任職員数			
	男	女	男	女		男	女	男	女		
函館大学	29	2	9	7	47	22	6	2	2	32	79
函館短期大学	15	11	7	7	40	20	14	2	9	45	85
函館看護専門学校		8	1	2	11	24	19		1	44	55
函館歯科衛生士専門学校	1	4			5	43	12		2	57	62
函館短期大学付設調理師専門学校	5	2		6	13	46	13	1	2	62	75
函館大学付属有斗高等学校	33	3	1	3	40	10	1		1	12	52
函館大学付属柏稜高等学校	27	9	1	4	41	6				6	47
函館短期大学付属幼稚園	1	7		1	9	3	4		1	8	17
函館自動車学校			17	6	23			9	4	13	36
法人経営企画局・法人本部事務局・教育推進本部			6	4	10				1	1	11
合 計	111	46	42	40	239	174	69	14	23	280	519