

1 法人の概要

(1) 設置する学校・学部・学科・定員・現員等(平成28年5月1日現在)

法人の名称	学校法人野又学園	事務所の所在地	函館市高丘町51番1号						
			学校名	学部・学科等名	開設年度	入学定員(人)	入学者数(人)	収容定員(人)	収容現員(人)
既設校の内容	函館大学	商学部	商学科	昭和40年度	100	76	440	316	
	函館短期大学	食物栄養学科		昭和28年度	100	77	220	162	
		保育学科		平成21年度	100	73	200	153	
	函館看護専門学校	専門課程	看護科	平成元年度	50	50	150	150	
	函館歯科衛生士専門学校	専門課程	歯科衛生士科	平成22年度	40	39	120	103	
	函館短期大学付設調理製菓専門学校	専門課程	調理師科	昭和45年度	80	40	80	40	昼間部
			調理師科	昭和43年度	40	22	80	48	夜間部
			製菓衛生師科	平成元年度	80	25	80	25	
	函館大学附属有斗高等学校	全日制課程	普通科	昭和32年度	270	135	810	486	
	函館大学附属柏稜高等学校	全日制課程	普通科	平成5年度	150	152	450	408	
商業科			昭和32年度	70	26	210	85		
函館短期大学附属幼稚園				昭和41年度	—	23	150	96	

(2) 法人等の沿革(平成29年3月31日現在)

昭和13年 9月	函館計理学校(各種学校一年制設置認可)
” 15年 1月	函館高等計理学校(乙種二年制実業学校)
” 16年10月	財団法人道南学院設立され、函館高等計理学校は甲種三年実業学校に昇格
” 23年 3月	学制改革により函館有斗高等学校と改称
” 23年 6月	財団法人野又学園と改称
” 26年 1月	学校法人野又学園と組織変更認可
” 28年 1月	函館商科短期大学設立認可
” 30年 9月	函館保育専門学院設置認可
” 30年 9月	函館栄養専門学校設置認可
” 32年 3月	函館有斗高等学校女子商業部設置認可
” 33年12月	函館有斗高等学校女子商業部は函館女子商業高等学校として独立開校認可
” 37年 3月	函館商科短期大学第二部増設認可
” 37年10月	函館商科短期大学を函館短期大学と改称
” 37年12月	函館短期大学に栄養学科増設認可
” 40年 1月	函館大学商学部設置認可
” 41年 3月	函館短期大学付属幼稚園設置認可
” 41年 3月	函館短期大学商科第一部・第二部廃止認可
” 45年 4月	函館短期大学付設調理師学校各種学校設置認可
” 48年11月	創立者 野又貞夫 多年子弟の育成に努め私学振興に寄与した功績により勲三等に叙せられ、瑞宝章を授与さる
” 54年 3月	函館保育専門学院専修学校専門課程認可
” 54年 3月	函館短期大学付設調理師学校専修学校高等課程認可
” 55年 2月	函館保育専門学院歯科衛生士科増設認可
” 55年 3月	函館有斗高等学校工業化学科廃止認可
” 62年12月	函館短期大学付設調理師学校専修学校専門課程認可
” 63年 4月	函館有斗高等学校を函館大学付属有斗高等学校と改称
” 63年 4月	函館女子商業高等学校を函館大学付属女子商業高等学校と改称
” 63年 4月	函館保育専門学院を函館医療保育専門学校と改称
” 63年 4月	函館短期大学付設調理師学校を函館短期大学付設調理師専門学校と改称
平成元年 2月	函館医療保育専門学校看護婦科増設認可
” 元年 3月	函館短期大学付設調理師専門学校製菓衛生師科増設認可
” 2年 1月	函館ソフトウェア専門学校設置認可
” 2年 4月	函館大学付属女子商業高等学校を函館大学付属女子高等学校と改称
” 3年 4月	函館ソフトウェア専門学校コンピュータ経理科を情報ビジネス科と改称
” 4年12月	函館大学付属女子高等学校普通科増設認可
” 6年 4月	函館ソフトウェア専門学校経営管理科・ホテル観光科増設認可
” 7年 3月	函館ソフトウェア専門学校情報ビジネス科廃止認可
” 8年 4月	函館ソフトウェア専門学校を函館ビジネスアカデミー専門学校と改称
” 9年 4月	函館大学付属女子高等学校に男女共学制導入、函館大学付属柏稜高等学校と改称
” 10年10月	函館ビジネスアカデミー専門学校OAビジネス科増設認可、経営管理科廃止認可
” 11年 4月	函館医療保育専門学校に男女共学制導入、看護婦科を看護科と改称
” 12年 3月	函館ビジネスアカデミー専門学校経営管理科廃科
” 12年 9月	学校法人杉原学園(札幌市・日本ビジネス総合専門学校)の吸収合併認可
” 13年 4月	日本ビジネス総合専門学校医薬短期学科をトータルビューティ学科に改称
” 14年 8月	財団法人函館自動車学園の解散に伴う函館自動車学校の野又学園への移管認可
” 14年12月	函館短期大学付設調理師専門学校衛生高等課程廃止認可
” 15年 4月	函館ビジネスアカデミー専門学校情報技術科廃科
” 15年 4月	日本ビジネス総合専門学校経理情報学科廃科、国際貿易学科を通関士学科に改称
” 16年 4月	函館ビジネスアカデミー専門学校ホテル観光科をホテル・トラベル科に改称
” 16年11月	函館大学商学部に英語国際ビジネス学科増設認可
” 17年 9月	函館大学付属有斗高等学校商業科廃止
” 18年 3月	函館短期大学第三者評価「適格」認定証受理(短期大学基準協会)
” 18年 4月	日本ビジネス総合専門学校観光学科廃止
” 19年 3月	函館大学第三者評価「適格」認定証受理(日本高等教育評価機構)
” 20年10月	函館短期大学に保育学科設置認可
” 22年 1月	函館歯科衛生士専門学校設置認可
” 22年 4月	函館医療保育専門学校を函館看護専門学校に改称
” 22年 4月	第2代理事長 野又肇 多年子弟の育成に努め私学振興に寄与した功績により旭日中綬章に叙せられる
” 22年11月	函館ビジネスアカデミー専門学校及び日本ビジネス総合専門学校の廃止認可
” 23年 4月	函館看護専門学校教育・社会福祉専門課程の廃止認可
” 24年 4月	函館短期大学付設調理師専門学校を函館短期大学付設調理製菓専門学校と改称
” 25年 4月	函館大学ベイエリア・サテライト開設
” 27年 4月	函館市美原・昭和・神山児童館(函館市指定管理者制度)の管理運営認可

(3) 役員等

① 役員(平成29年3月31日現在)

	氏名	親族関係 私学法第38条第4項	常勤・非常勤 の別	寄附行為の選任条項(選任区分)
理事長・理事	野 又 淳 司	理事・野又 肇の子	常 勤	第6条第2項 第7条第1項第3号(法人功労)
学園長・理事	野 又 肇	理事・野又淳司の父	常 勤	第28条 第7条第1項第3号(法人功労)
理 事	猪 上 徳 雄		常 勤	第7条第1項第1号(学校の長)
理 事	堀 田 寿 生		常 勤	第7条第1項第2号(評議員の互選)
理 事	若 松 裕 之		常 勤	第7条第1項第2号(評議員の互選)
理 事	山 田 伸 二		常 勤	第7条第1項第2号(評議員の互選)
理 事	宮 岡 秀 昌		常 勤	第7条第1項第2号(評議員の互選)
理 事	石 崎 福 邦		非常勤	第7条第1項第3号(学識経験者)
理 事	山 崎 文 雄		非常勤	第7条第1項第3号(学識経験者)
監 事	大 石 準 一		常 勤	第8条第1項 (理事会)
監 事	奥 野 秀 雄		非常勤	第8条第1項 (理事会)

(備考)

1. 理事数 ① 定数 7~9人 ② 現数 9人  
2. 監事数 ① 定数 2人 ② 現員 2人

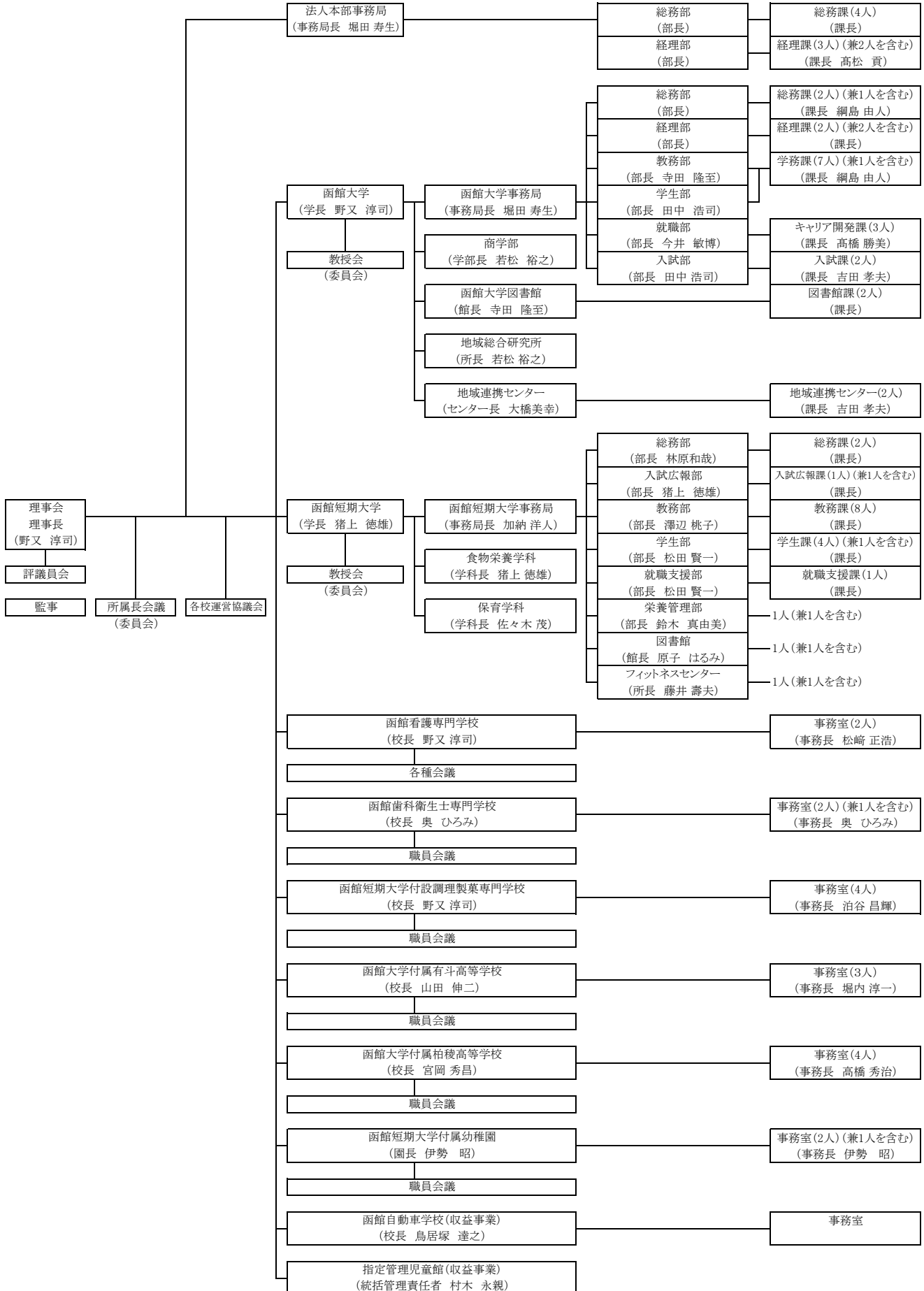
② 評議員(平成29年3月31日現在)

	氏名	常勤・非常勤の別	寄附行為の選任条項(選任区分)
※	猪 上 徳 雄	常 勤	第22条第1項第1号(法人職員)
※	若 松 裕 之	常 勤	第22条第1項第1号(法人職員)
	伊 勢 昭	常 勤	第22条第1項第1号(法人職員)
※	堀 田 寿 生	常 勤	第22条第1項第1号(法人職員)
※	山 田 伸 二	常 勤	第22条第1項第1号(法人職員)
※	宮 岡 秀 昌	常 勤	第22条第1項第1号(法人職員)
	鳥 居 塚 達 之	常 勤	第22条第1項第1号(法人職員)
	田 口 修	非常勤	第22条第1項第2号(卒業生)
	渡 邊 兼 一	非常勤	第22条第1項第2号(卒業生)
	奥 ひ ろ み	常 勤	第22条第1項第2号(卒業生)
	國 立 金 助	非常勤	第22条第1項第2号(卒業生)
	下 野 茂	非常勤	第22条第1項第2号(卒業生)
※	野 又 肇	常 勤	第24条第1項第3号(法人功労)
※	野 又 淳 司	常 勤	第24条第1項第3号(法人功労)
※	石 崎 福 邦	非常勤	第24条第1項第3号(学識経験)
※	山 崎 文 雄	非常勤	第24条第1項第3号(学識経験)
	山 内 皓 平	非常勤	第24条第1項第3号(学識経験)
	田 中 修 司	非常勤	第24条第1項第3号(学識経験)
	市 川 須 磨 子	非常勤	第24条第1項第3号(学識経験)

(備考)

1. ※印は理事兼任者 (9人)  
2. 評議員数 ① 定数 15~19人 ② 現員 19人

(4) 法人の事務組織 (平成28年5月1日現在)



(5) 教職員数(平成28年5月1日現在)

学 校 名	専任教職員数				計	兼任教職員数				計	合計
	専任教員数		専任職員数			兼任教員数		兼任職員数			
	男	女	男	女		男	女	男	女		
函館大学	22	3	13	5	43	11	5	1	6	23	66
函館短期大学	9	11	7	10	37	23	26	3	11	63	100
函館看護専門学校	1	7	1	1	10	32	28		1	61	71
函館歯科衛生士専門学校		7		1	8	40	17			57	65
函館短期大学付設調理製菓専門学校	4	4		2	10	36	13		2	51	61
函館大学附属有斗高等学校	31	6	4	3	44	9			2	11	55
函館大学附属柏稜高等学校	23	10	1	4	38	6		1		7	45
函館短期大学附属幼稚園	1	9		1	11	2	4		1	7	18
函館自動車学校			22	4	26			17	9	26	52
指定管理児童館			2	2	4				8	8	12
法人本部事務局			3	5	8				3	3	11
合 計	91	57	53	38	239	159	93	22	43	317	556